

注意事項

※通学教室における学科講座は

午前（9：30～12：30）・午後（13：30～16：30）の終日開催

※通学教室における製図講座は

9：00～17：00（昼休み1時間を含む）の終日開催

※全日本建築士会の講座の詳細は右のQRにてご覧いただけます。



ただし、組合員向けのこの講座は掲載しておりませんのでご了承ください。

申込から受講までの流れ

その1

申込書に必要事項を記入する



その2

受講料を振り込む



※振込明細が必要となります。
※支部で現金は受け取りません。
必ずご自身で振り込んでください。
※インターネットバンキングでも可。
ただし、振込が完了した画面を印刷して提出してください。

【受講料の振込先】
みずほ銀行 高田馬場支店
普通口座 2207202
口座名義 一般社団法人全日本建築士会

その3

所属支部窓口に提出する



※支部は申込書を
技術研修センターに
FAXしてください。

その4

郵送で受講案内が届いたら完了



※届いた案内に従って
講座に参加してくだ
さい。

めざせ合格!!

ご不明な点があれば所属の支部または埼玉土建技術研修センターまでご連絡ください。

職業訓練法人 埼玉土建技術研修センター

さいたま市北区吉野町 2-220-3/TEL048-661-8139 FAX048-661-8138

組合員
限定!!

令和7年度

二級建築士 受験準備講座のご案内

最新改訂版教材の使用による**基礎力**から高度な**応用力**までの養成!!

中央省庁・県庁や国を代表する企業の研修に採用され高い**実績**と、高い**信頼性**!!

各学習段階で厳選された問題からなる**実力強化テスト**により、
合格力を徹底的に養成します!!

募集要項

学科講座（学科徹底合格力養成講座）

【期 間】

2025年2月上旬～6月中旬（全17回）

【コースと会場】

- ①日曜コース：新宿
- ②土曜コース：高田馬場
- ③水曜コース：高田馬場 ④Webコース

【受講料金】

通学：112,000円 Web：108,800円

選べる
3コース!

締切日は
12月23日（月）まで!

製図講座（設計製図徹底合格力養成講座）

【期 間】

2025年7月中旬～9月上旬（全10回）

【コースと会場】

- ①日曜コース：新宿・渋谷
- ②土曜コース：高田馬場・新宿
- ③水曜コース：高田馬場 ④Webコース

【受講料金】

通学：116,800円 Web：106,400円

学科講座＋製図講座（総合コース）

【期 間】

2025年2月中旬～9月上旬（全27回）

【コースと会場】

- ・学科講座の通学と同じ
- ・製図講座は
- ①日曜コースに高田馬場が追加

【受講料金】

通学：134,400円 Web：126,400円
併用：130,400円
（学科はWeb、製図は通学）

一般財団法人 全日本建築士会

キリトリ

令和7年度 建築士受験準備講座 受講申込書

| | | | | | | | | | | |
|-------------|------|------|---|---|------|----|--------------------------|------------|--------------------------|---|
| ふりがな | 生年月日 | 昭・平 | 年 | 月 | 日 | 性別 | <input type="checkbox"/> | 男 | <input type="checkbox"/> | 女 |
| 氏名 | 連絡先 | | | | | | | | | |
| 郵便番号 | 〒 | 住所 | | | | | | | | |
| メールアドレス | 職 | 種 | 就 | 労 | 形 | 態 | 事務員 一人親方 | 労働者 事業主 | | |
| 事業所名 所在地 | 〒 | 事業所名 | 住 | 所 | 電話番号 | | | | | |

【学科講座 (学科徹底合格力養成講座)】

- 通学 日曜コース：新宿
 WEB 土曜コース：高田馬場
 水曜コース：高田馬場

【製図講座 (設計製図徹底合格力養成講座)】

- 通学 日曜コース：新宿・渋谷
 WEB 土曜コース：高田馬場・新宿
 水曜コース：高田馬場

【学科講座+製図講座 (総合コース)】

- 通学 日曜コース：新宿
 WEB 土曜コース：高田馬場
 水曜コース：高田馬場
- 併用 日曜コース：高田馬場・新宿・渋谷
 学科はWEB 土曜コース：高田馬場・新宿
 製図は通学 水曜コース：高田馬場

受講料の振込明細 貼付け欄

※貼付けられない場合は
別紙に貼付けてください。

【受講料の振込先】

みずほ銀行 高田馬場支店

普通口座
2207202

口座名義
一般社団法人全日本建築士会

キ
リ
ト
リ

同意書

- 1、本試験の申込はご自身で行ってください。
- 2、如何なる理由でも途中で辞めた場合、受講料を返金する事はできません。
- 3、仕事の調整・体調を整えてなるべく欠席無く参加するようにしてください。

※上記の注意事項を了承する事を同意の上、受講申請いたします。

同意申請日 年 月 日

受講申請者 (自署)

受験申請要件について

建築士試験への申込は、ご自身で申込をしてください。

また、本試験の申込は基本インターネット申請となっています。
詳しくは右のQRにアクセスして確認してください。



公益財団法人 建築技術普及センター

建築士試験の受験資格の見直し

建築士試験を受験する際の要件であった実務の経験について、免許登録の際の要件に改めることにより、原則として、試験の前後にかかわらず、免許登録の際までに積んでいればよいこととなりました。

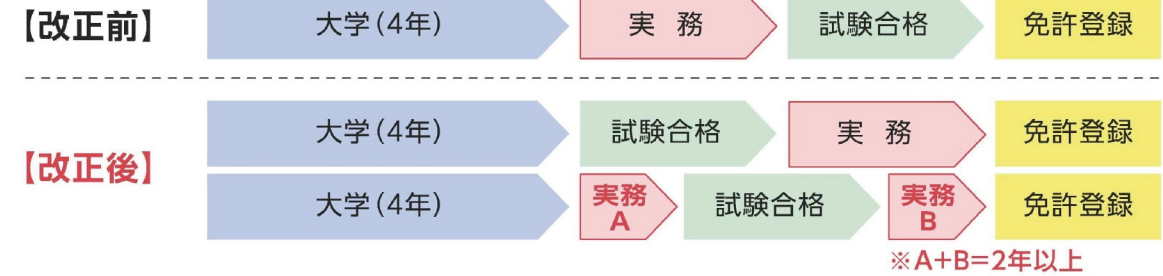
【改正前】

実務経験は受験要件

【改正後】

実務経験は免許登録要件

〔例〕大学を卒業し、一級建築士の免許を取得する場合



新たな受験資格要件及び免許登録要件

| | 受験資格要件 | 免許登録要件 | |
|----------|---------------------|-------------------------------|------------|
| | 学歴(卒業学校) | 学歴(卒業学校) | 実務経験 |
| 二級 木造 | 大学・短期大学・高等専門学校・高等学校 | 大学・短期大学・高等専門学校 高等学校・中等教育学校 | なし 2年以上 |
| | 実務経験7年※ | — | 7年以上 |
| | 都道府県知事が同等と認める者 | 都道府県知事が同等と認める者 | 所定の年数以上 |

※実務経験のみで二級・木造建築士試験を受験する場合は、引き続き、受験資格要件として、実務経験が必要です。

例えば、建築に関する科目を履修して大学を卒業した者が一級建築士試験を受験する場合、大学卒業後に建築実務の経験を2年以上経ることが必要であったところ、新しい建築士制度では、

- 大学卒業直後から実務経験を経なくても一級建築士試験を受験可能
- 試験に合格した上で、大学卒業後の建築実務の経験が2年以上あれば一級建築士として登録することが可能

となりました。